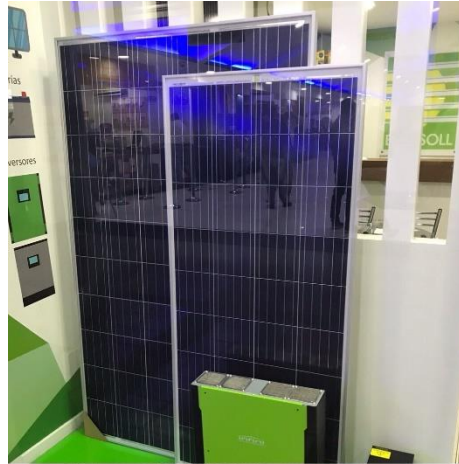




ENERSOLL

INGENIERÍA+DISEÑO+CONSTRUCCIÓN



00/00/2021

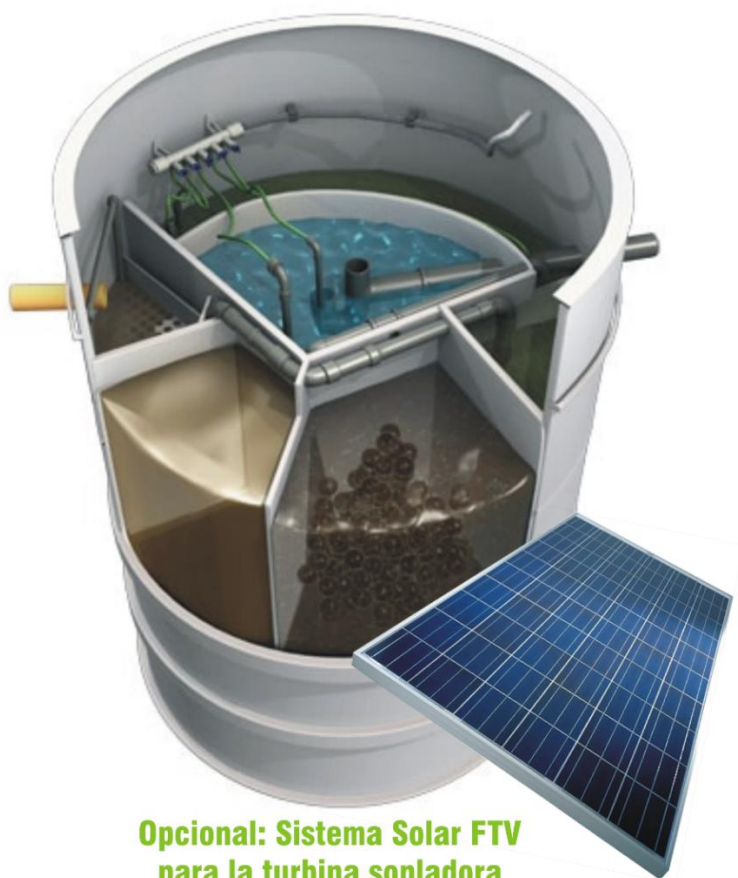
PLANTA DE TRATAMIENTO BIOLÓGICA DE AGUAS RESIDUALES DESDE 6 PERSONAS A 50.000 PERSONAS

Nos es grato dirigirnos a usted con el fin de presentar nuestra empresa **ENERSOLL IDC SAS** dedicada a la ingeniería, diseño y construcción de proyectos respetuosos con el medio ambiente. Contamos con la experiencia y un equipo multidisciplinario que nos permite dar una respuesta ágil y completa a las distintas necesidades que plantean nuestros clientes, obteniendo soluciones técnicas y financieras óptimas.

PLANTAS DE TRATAMIENTO DE AGUAS RESIDUALES

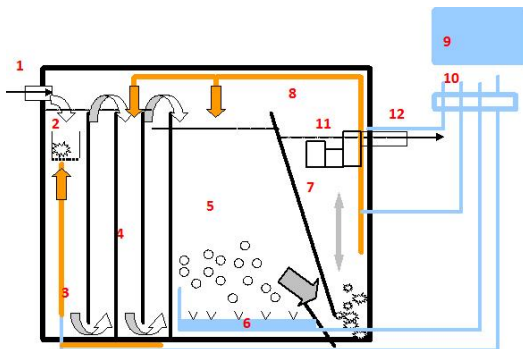
Tecnología VFL®
Patente Europea

La Estación Depuradora de Agua Residual - EDAR consisten en un reactor biológico de polipropileno de alta resistencia con una tecnología única en el interior. La tecnología de depuración asegura una alta calidad del agua tratada, cumpliendo con lo exigido en la Resolución No. 631 de 2015 del MA. Requiere una baja inversión, con costes de operación mínimos. La tecnología también es conocida internacionalmente con el nombre de: **Laberinto de Flujo Vertical VFL®**.



Empresas Aliadas ENERSOLL cuenta con el apoyo, cooperación y asesoramiento de las empresas Aquatec S.R.O. de Eslovaquia en la construcción de plantas pequeñas y con Agust Ir Ko de Lituania en la construcción de plantas grandes, empresas dueñas de la patente. Proveemos estaciones de depuración para ocho (8) hasta setecientos cincuenta (750) personas. Diseñamos y ejecutamos EDAR para el sector industrial, comercial, centros poblados en las zonas rurales, ciudades pequeñas y medianas incluyendo la obra civil - **hasta 50000 PE, 7500 m³/d.**

Como funciona una EDAR de Laberinto de Flujo Vertical VFL



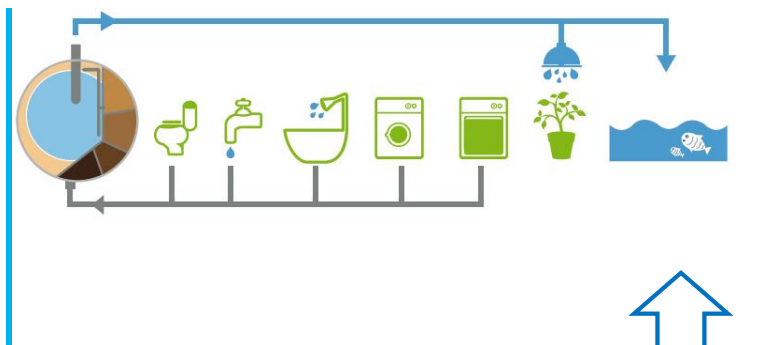
1. Entrada. 2. Trampa mecánica de residuos gruesos. 3. Recirculación de la denitrificación. 4. Denitrificación. 5. Activación. 6. Aireación. 7. Separación. 8. Recirculación de lodos. 9. Compresor. 10. Distribuidor de aire. 11. Acumulación. 12. Salida

PROCESO | Las aguas residuales fluyen hacia la zona no aireada, donde se lleva a cabo el pretratamiento mecánico y donde se establece una circulación en varias zonas dividida por paredes internas. Utilizando la gravedad, el agua residual fluye hacia la zona de fermentación anaeróbica, donde se mezcla con el lodo activado,

desemboca en la zona de desnitrificación y se produce este proceso. A partir de los desbordamientos de aguas residuales de la zona de desnitrificación en la zona de aireación, el aire comprimido pasa a través de los elementos por acción de los difusores, incorporando aire en esta zona y en los puentes aéreos para la circulación y recirculación de la mezcla de activación. El suministro de aire se produce desde una turbina de aire, el único electromecanismo en el sistema. En la zona de aireación se produce la oxidación de las aguas residuales y los procesos de nitrificación. La mezcla del lodo activado desemboca en la parte inferior de la sección de sedimentación, donde se reciclan por la nitrificación en la zona de aireación de la planta.

REUTILIZACION del agua tratada

Las EDAR biológicas te ayudarán a evitar multas por afectación al medio ambiente, toda vez que cumplen con los más exigentes estándares de la legislación colombiana e internacional en lo que tiene que ver con la calidad del agua a verter.



PODRA UTILIZAR EL AGUA TRATADA PARA SANITARIOS, RIEGO Y/O ENTREGA A FUENTES NATURALES



NUEVO PRODUCTO IMPORTADO

BIO-P1 LIMPIADOR SÉPTICO

Sobre de 100 gr

Encimas biológicas destinadas al uso en tanques sépticos, pozos negros, inodoros de abono seco y sistema de desechos domésticos. Contiene una mezcla de bacteria natural y encimas que descompone capas duras de materia orgánica, restaurando la capacidad original del séptico. Además, reduce significativamente olores desagradables. Es no-tóxico para los humanos, animales y plantas.